



ward

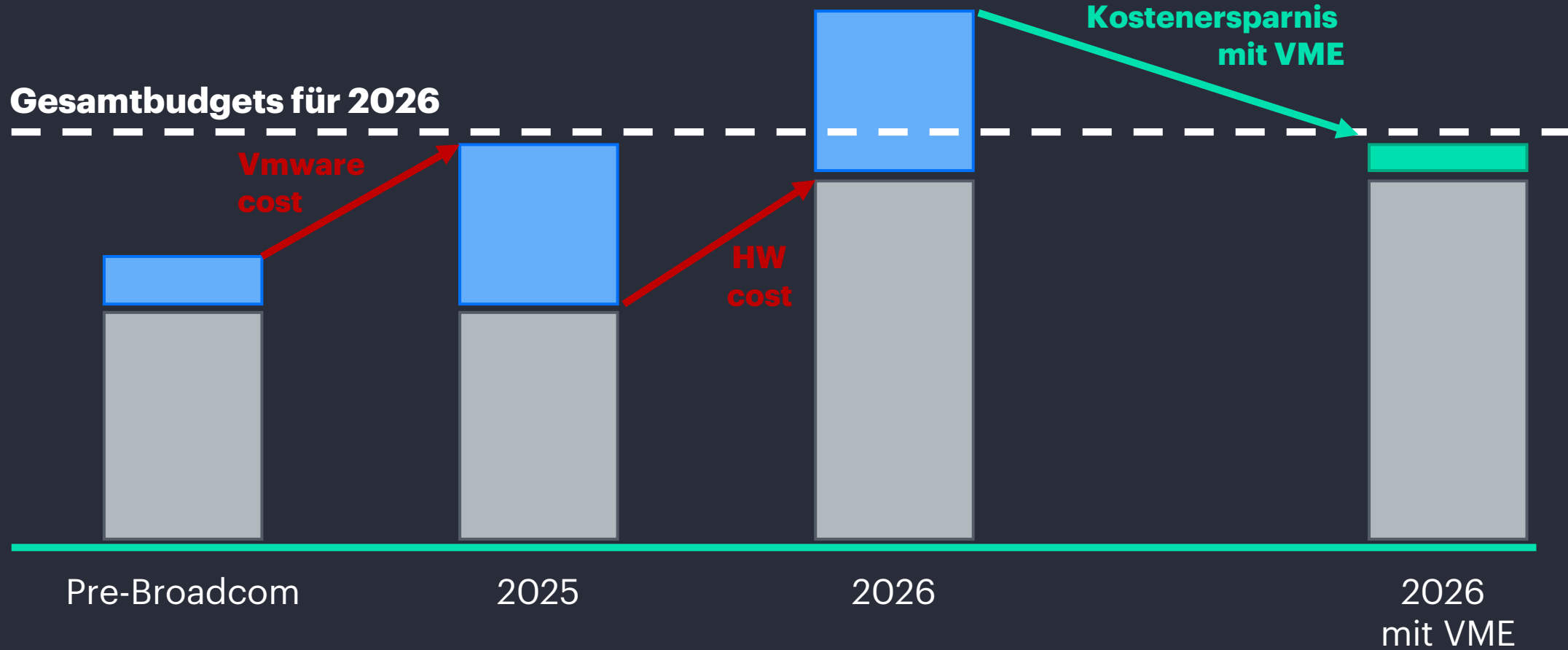
# Kosten und Komplexität reduzieren im Hypervisor Chaos mit HPE Morpheus VM Essentials

---

Fin Brockelmanns – VME-Sales-Spezialist



# Budgetverhalten von Kunden in 2026



Die größte Herausforderung in der IT:

**Komplexität**

HPEs Mission:

**IT einfach  
machen**

# Wir haben Erfahrung mit Plattformen; **Infrastruktur Management ist nur der Anfang**



# HPE Morpheus VM Essentials Software

## HPE VM Essentials

## VMware vSphere

Per CPU	Per Core	vSphere Standard	X-fache	vSphere Enterprise Plus	X-fache
600,00 \$	1	51,25 €		152,64 €	
600,00 \$	16	820,00 €	1,4	2 442,24 €	4,1
600,00 \$	32	1640,00 €	2,7	4884,48 €	8,1
600,00 \$	48	2460,00 €	4,1	7326,72 €	12,2
600,00 \$	64	3280,00 €	5,5	9768,96 €	16,3
600,00 \$	96	4920,00 €	8,2	14653,44 €	24,4
600,00 \$	144	7380,00 €	12,3	21980,16 €	36,6

Wir brauchen eine **bezahlbare** Alternative!



Der **Migrationspfad** muss einfach sein!



Wir brauchen einen **verlässlichen Enterprise-Support!**



Wir wollen weiter **HCI** machen!



# HPE VM Essentials SKUs and Support - Standalone

SKU	Description	List Price
S5Q81AAE	HPE VM Essentials SW / Skt 1yr E-LTU	562 €
S5Q82AAE	HPE VM Essentials SW / Skt 3yr E-LTU	1686 €
S5Q83AAE	HPE VM Essentials SW / Skt 5yr E-LTU	2811 €
S6E64AAE	HPE Morpheus Enterprise SW / Skt 1yr E-LTU	2342 €
S6E66AAE	HPE Morpheus Enterprise SW / Skt 3yr E-LTU	7026 €
S6E68AAE	HPE Morpheus Enterprise SW / Skt 5yr E-LTU	11710 €

## Support

<b>Warranty</b>	90-days limited warranty
<b>Required/ Recommended Support</b>	Tech Care Essential Support and DC-Add-on Support
<b>Sweet Spot Service Level</b>	3y Tech Care Essentials (24x7)
<b>Support Portfolio</b>	1, 3, and 5y Tech Care Via MCC



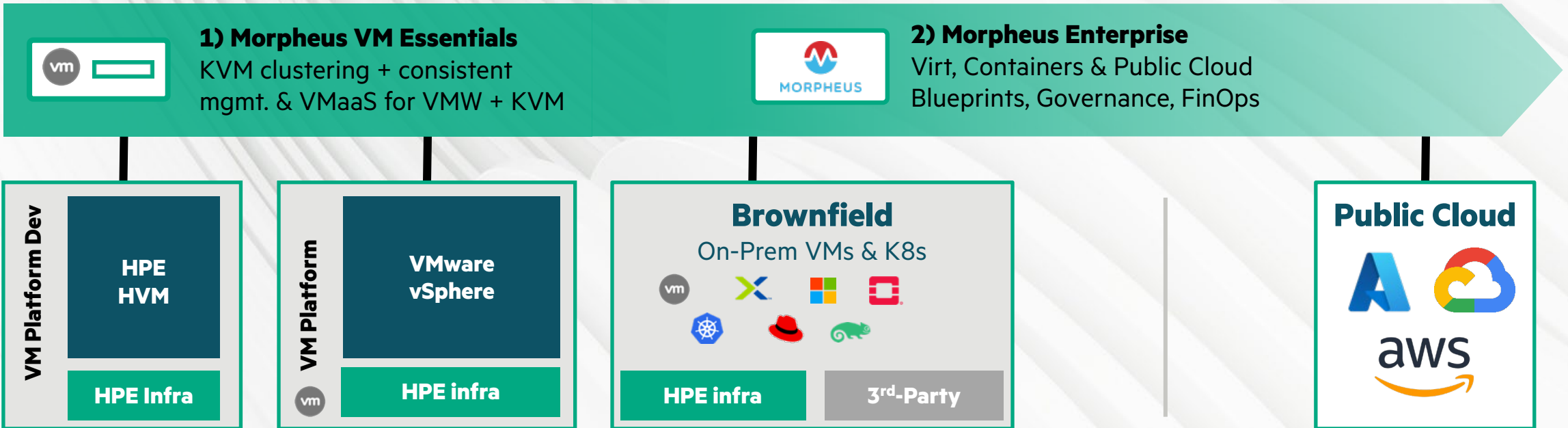
- **Alternativer Hypervisor?**
- **Nur VM Management?**
- **Beides VMware & KVM?**

Primär für Kunden, die sich hauptsächlich mit VM-Management beschäftigen und Hypervisorkosten optimieren wollen.

Upgradebar mit  
socket-basiertem  
Lizenzmodell

- **Full Private Cloud Möglichkeiten?**
- **Multi-tenancy & Kosten Management?**
- **Application Deployment & Automation?**
- **Full Self-Service für alles incl. Cloud?**

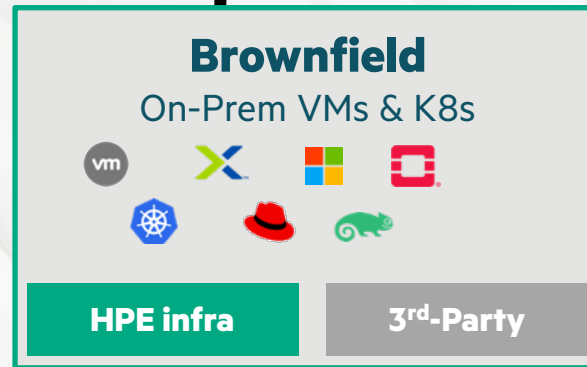
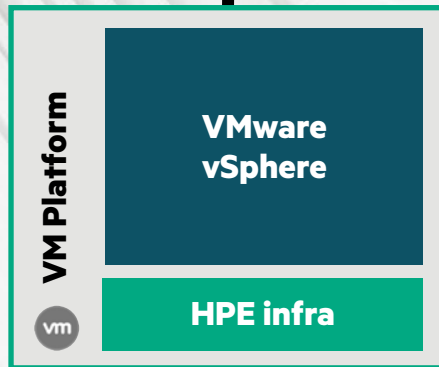
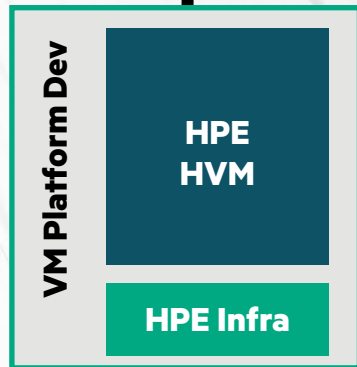
Primär für Kunden mit komplexen, heterogenen Umgebungen, die eine All-in-One-Orchestrierungsplattform mit Self-Service-Funktionalität suchen.



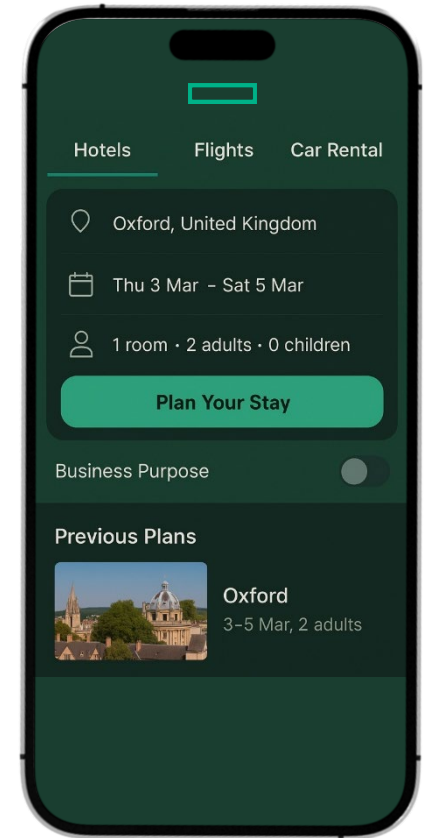
**Meine IT-Prozesse  
bleiben gleich!**



**Platform centric approach – IT Prozesse bleiben unabhängig von**  
Self-Service Provisioning | Governance Policy | Cost Reporting & Cost Allocation



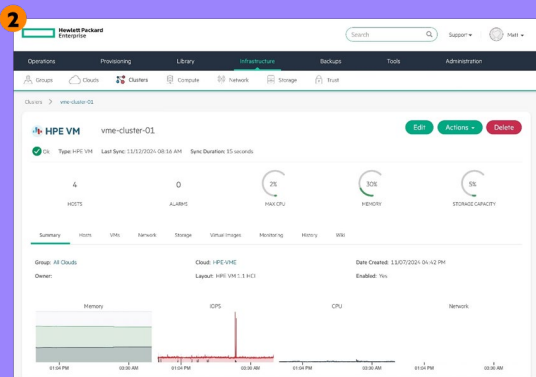
## Eine Booking Plattform für die IT





# Volle Flexibilität für Kunden

## 1.) HPE Morpheus VM Essentials **Standalone**

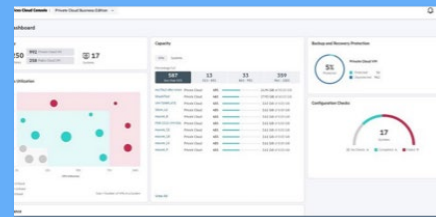


**HPE VM Essentials  
hypervisor**

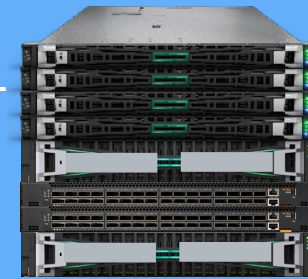
VMware vSphere

1

## 2.) ..Als Teil der **Private Cloud Business Edition (PCBE)**

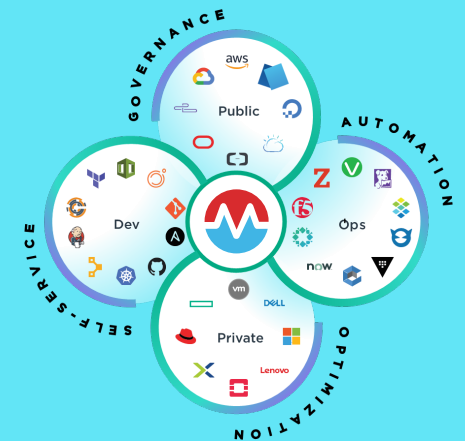


All-in-one HCI für  
Edge Szenarien



Disaggregated HCI  
für zentrale Private Clouds

## 3.) ..Als Teil von Morpheus Ent.

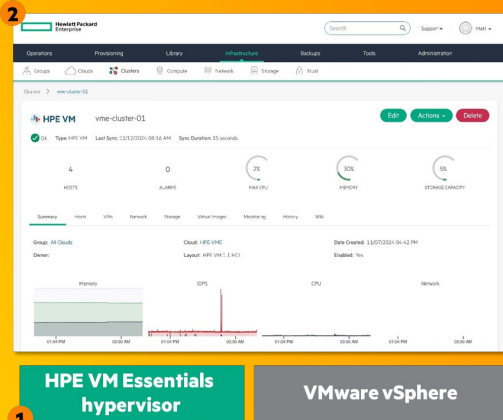


# Ihre nächsten Schritte könnten sein...

1. Ablösung von kleinen VMware Umgebungen

## Trial heute

Laden Sie noch heute die **60-Tage-Testversion** herunter und planen Sie die Migration mit Ihrem Partner und einem **POC-in-a-Box**.



2. Mischbetrieb von VMware und VM Essentials

## ..Trial heute

Laden Sie noch heute die **60-Tage-Testversion** herunter und evaluieren Sie, welche Workloads bereits heute von VMware migriert werden können, um die **Lizenzkosten zu optimieren**.

### 2.1 Optimize Hypervisor-cost

## CloudPhysics assement

Machen Sie ein CloudPhysics Assessment, um Ihre aktuelle Umgebung zu analysieren und **Einsparungen zu ermitteln**.

3. Einen Plattform Ansatz für Ihre gesamte IT

## Morpheus Enterprise

Wenden Sie sich an die Hybrid Cloud-Experten von HPE, um einen Einblick in die Morpheus Enterprise zu erhalten.





# Vergleich zu anderen Alternativen am Markt

## +Add-ons

- +DRS +VDI
- +vSAN +Aria
- +NSX Automation

**Bundlezwang  
aka. Featurezwang**

**Mindestlizenzierung**

**Subscription Zwang**

**Strafverfahren**

**Schlechte Betreuung\***

**Aufgabe von  
Kleinkunden**

**2-15x Kosten**

VMware **Cloud  
Foundation VCF**

vSphere  
**Foundation VVF**

~~vSphere  
**Enterprise Plus**~~

~~vSphere  
**Standard**~~

~~vSphere  
**Essentials**~~

~~vSphere  
**ROBO**~~

**NUTANIX**

- Komplettes Umdenken der RZ-Strategie
- Kostspielig, mit HW – Refresh verbunden
- Top, wenn Kunden komplett auf HCI möchten

**Azure Local**

- An Azure Ecosystem gebunden
- Kostspielig, mit HW – Refresh verbunden
- Top, wenn Kunden Cloud-First mit MS Azure sind

**HPE** Morpheus Enterprise

- Brownfield, HW-unabhängig
- “Platform Umdenken”
- Top, wenn Kunden komplexe Private Cloud Landschaften haben.

~~**PROXMOX**~~

- Europ. Open-Source, komplex
- Kein Enterprise-grade Support
- No Cost für Bastelbuden.

~~**Hyper-V**~~

- No-cost für Windows Server Only Kunden
- Marktakzeptanz spricht für sich
- **Not really a thing** außer zu 100% Microsoft.

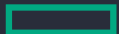
**HPE** Morpheus VM Essentials

- Low-cost, KVM-basiert
- Enterprise Support + HW & SW aus einer Hand inkl. Appliances
- Ideal für den Mittelstand mit HPE HW.

# Technischer Ausblick

# Virtualization Solution and Hypervisor Comparison

Category	Feature	HPE Morpheus VM Essentials	VMware vSphere Standard	VMware vSphere Ent. Plus	Nutanix Cloud Infrastructure	Microsoft Hyper-V	Red Hat OpenShift Virtualization	Proxmox Virtual Environment
<b>Pricing structure</b>	Pricing unit of measure	Socket	Core	Core	n/a	Core	Core-pair / socket-pair	Socket
<b>Infrastructure Management</b>	Centralized repo for VM templates and files	Yes	Yes	Yes	Yes	Yes	Yes	Yes
	Identity and Access Management Federation	Yes	Yes	Yes	Yes	Yes	Yes	Yes
<b>Security</b>	Secure Communication Protocols (TLS 1.2/1.3)	Yes	Yes	Yes	Yes	Yes	Yes	Yes
	Virtual Machine Encryption	No	No	Yes	Yes	Yes	Yes	No
	Virtual Trusted Platform Module (vTPM) 2.0	Yes	Yes	Yes	Yes	Yes	Yes	Yes
<b>Migration and Replication</b>	Live migration of VMs (like host to like host)	Yes	Yes	Yes	Yes	Yes	Yes	Yes
	Live migration of VM storage	Yes	Yes	Yes	Yes	Yes	Yes	Yes
	Built-in migration from VMware	Yes	No	No	Yes	Yes	No	Yes



# Virtualization Solution and Hypervisor Comparison

Category	Feature	HPE Morpheus VM Essentials	VMware vSphere Standard	VMware vSphere Ent. Plus	Nutanix Cloud Infrastructure	Microsoft Hyper-V	Red Hat OpenShift Virtualization	Proxmox Virtual Environment
Networking	External IPAM and DNS integration	Yes	No	No	No	No	No	No
	Distributed Switch	Yes	No	Yes	Yes	Yes	Yes	Yes
	Micro segmentation (eg. VMW NSX)	Yes (CX10K)	No	No	Yes	Add-on	Add-on	No
Data Protection and DR	Stretch metropolitan cluster	Roadmap	No	Yes	Yes	No	Add-on	No
	Native VM snapshots	Yes	Yes	Yes	Yes	Yes	Yes	Yes
	Native VM backup and recovery	Yes	No	No	Yes	No	Add-on	Yes
	High Availability for automatic failover of VMs	Yes	Yes	Yes	Yes	Yes	Yes	Yes
	HA and Data protection for management server	Yes	Yes	Yes	Yes	Yes	Yes	Yes
Workload Management	Distributed Resource Scheduler (DRS)	Yes	No	Yes	Yes	No	Yes	Yes
	Affinity / Anti-Affinity Groups	Yes	Yes	Yes	Yes	Yes	Yes	Yes
	Storage DRS	No	No	Yes	Yes	No	Yes	No



# Wo soll ich anfangen?

Möchten Sie Ihre Strategie angehen?

**Virtualization  
Alternative  
Assessment Tool**



Möchten Sie Kosten, Risiken und Leistung angehen?

**CloudPhysics  
Assessment**



Möchten Sie es selbst einmal testen?

**HPE Morpheus VM  
Essentials SW  
Testlizenz**



# Thank You

